

Luft- und Umwelttechnik seit 1945

Ihr Partner für lufttechnische Anlagen und Geräte

Röster und Trockner

Wirbelschicht- und Bandröster



Rauchgasventilatoren

Kaminaufsatz- und Bypassventilatoren



Elektrolufterhitzer

Für alle Einsatzzwecke: Industrie, Gebäude, Schiff



Edelstahlverarbeitung

z.B. für die Lebensmittel- und Pharmaindustrie



Sonderanlagen

zur Lebensmittelveredelung



Auszug aus unserem Lieferprogramm

Komponenten für Luft- und Wärmetechnik

Ventilatoren: Axial-, Radial-, Hochtemperatur- und Sonderventilatoren.

Elektrolufterhitzer in Stahlblech verzinkt oder Edelstahl

Wärmetauscher in Stahl verzinkt, Edelstahl, Cu/Al

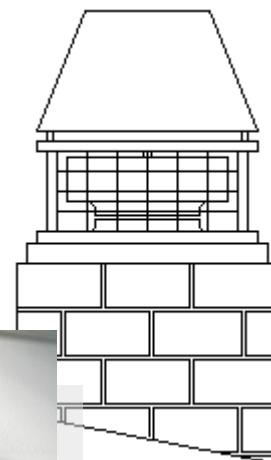
Lüftungskanäle, Rohre und Formteile aus Stahl, Edelstahl, auch aus Kunststoff

Wrasenhauben für Küchen- u. Laborabluft sowie Deflektor- und Regenhauben

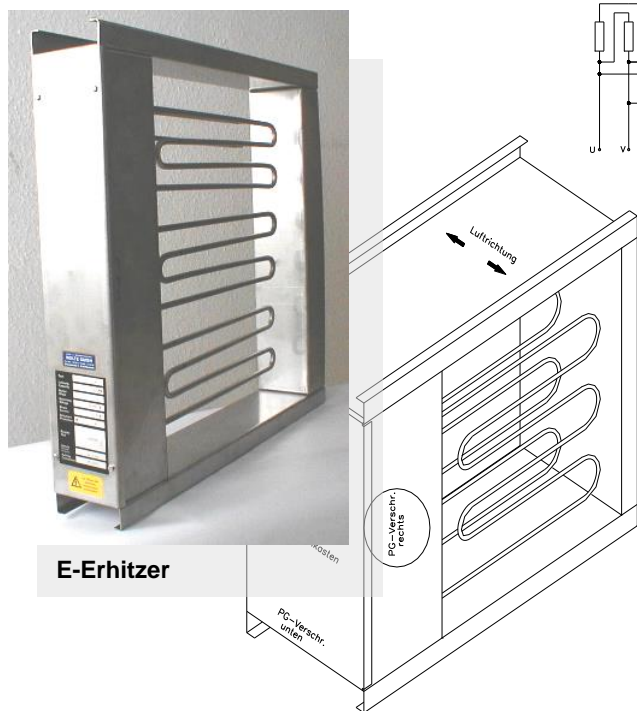
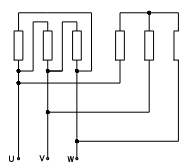
Lüftungs- und Wetterschutzgitter, Maße nach Kundenwunsch

Schallhauben und Schallkabinen, Schalldämpfer, Isolierungen

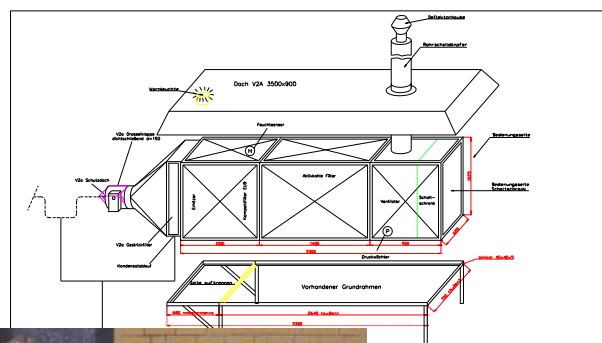
Zugverstärker und **Rauchgasventilatoren**



Kaminaufsatzventilator



E-Erhitzer



Axialventilator

PROTEB		MMS	CE
Abluftgerät			
Art:			
Größe:			
Material:			
Abdruck:			
Abdruck:			
Abdruck:			

Komplette luft- und wärmetechnische Anlagen

- Küchenabluftanlagen
- Schweißrauchabsaugung
- Klimaanlagen
- Prozessabluftanlagen
- Entstaubungsanlagen
- Filterung

Auszug aus unserem Lieferprogramm

Verarbeitung

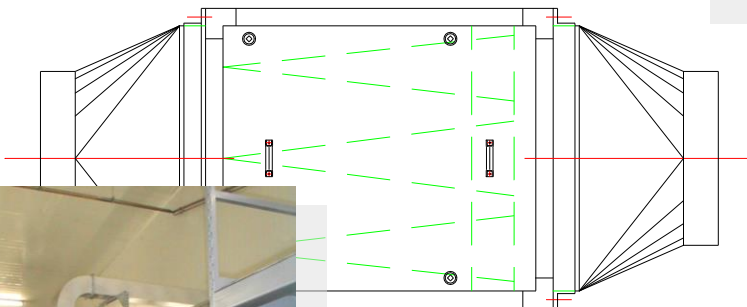
Schlosserei / Metallbau / Blechkonstruktionen:

Wir verarbeiten Bleche bis 6 mm Stärke und 3 m Länge,
aus Stahl, Edelstahl, NE-Metallen

Verarbeitung von Profilen aller Art



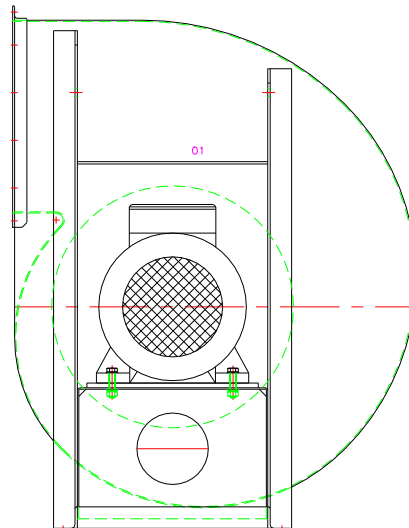
Taschenfilter



Banddurchlaufröster



Zyklon



Sonderventilatoren

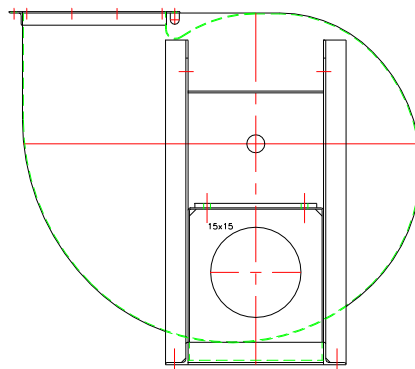
Hochdruck-Ventilatoren, ein- und mehrstufig

Transport-Ventilatoren

Hochtemperatur-Ventilatoren

Dienstleistungen

- **Innovative Physiker, Ingenieure und Techniker in Forschung und Entwicklung**
für marktgerechte Geräte und Anlagen sowie elektronische Steuerungen der Luft- und Verfahrenstechnik
- **Beratung und Planung vor Ort**
für maßgeschneiderte, energetisch optimierte Anlagen und Geräte
- **Erfahrene Ansprechpartner**
für Fachkompetenz und Knowhow in jeder Projektstufe
- **Professionelle Inbetriebnahme der Anlage**
für Betriebssicherheit und minimalen Energieverbrauch
- **Erfahrene Meister und Monteure**
für die Fertigung, den Aufbau und die Wartung Ihrer Geräte und Anlagen
- **Wartungsvertrag**
für sicheren und einwandfreien Betrieb Ihrer Anlage
- **Umbau und Erweiterungen**
zur Anpassung an neue Anforderungen und den Stand der Technik



Bitte fordern Sie unsere speziellen Produktinformationen an

Alfred Nolte GmbH ♦ Dieselstraße 2 ♦ 21465 Reinbek
Tel. 040 / 727 789-0 ♦ Fax 040 / 727 789-26 ♦ E-Mail: info@alfred-nolte.de
[Bitte besuchen Sie uns auf unserer Webseite unter www.alfred-nolte.de](http://www.alfred-nolte.de)